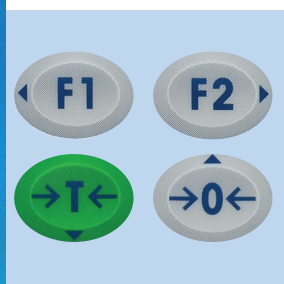


## Un terminal de pesage fonctionnel La performance sans compromis



### Écran à grande visibilité

Écran avec rétroéclairage blanc possédant des caractères de 40 mm de hauteur pour une plus grande lisibilité dans différentes conditions d'éclairage ; les icônes intuitives de l'écran offrent un meilleur aperçu de l'état de la production.



### Utilisation simple et rapide

Clavier à membrane résistant doté de sept touches dont deux programmables ; la programmation des touches est simple et rapide ; une seule touche permet de passer d'une application à une autre ; Configuration simple grâce à des touches de navigation clairement définies.



### Applications souples

L'option piles ou batterie permet des applications de pesage mobile ; une connexion supplémentaire peut être ajoutée en plus du port standard RS232 ; le logiciel dans les applications standard permet le pesage classique, le pesage de contrôle, la pesée d'animaux et la totalisation.



### Fiabilité des performances

La haute résolution et la rapidité de stabilisation offrent une grande précision de pesage et permettent une lecture rapide du poids ; l'indice de protection environnementale IP66/67 (IND236) offre une protection dans les environnements difficiles.



### Terminaux IND231 et IND236 Améliore la productivité de l'opérateur

Les modèles IND231 et IND236 conviennent à un grand nombre d'applications de pesage. Ils permettent ainsi le pesage de contrôle +/- avec dix cibles programmées, le comptage avec option poids de pièce moyen, la pesée d'animaux et la totalisation. Des modèles d'impression prédéfinis pour applications spécifiques mentionnant la date et l'heure permettent l'enregistrement des transactions. Le terminal peut également faire office d'écran déporté pour un grand nombre de terminaux de pesage industriels METTLER TOLEDO.

## Terminaux IND231 et IND236

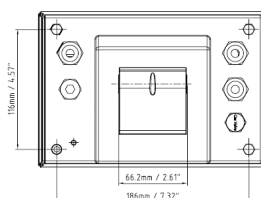
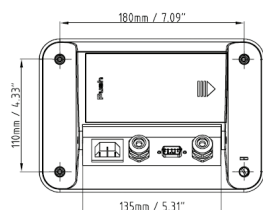
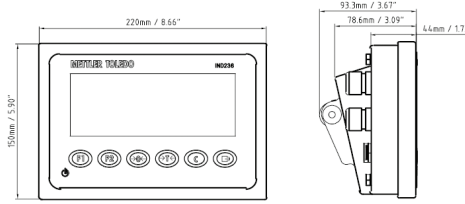
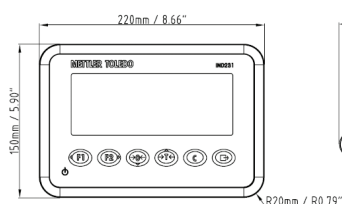


Terminal	IND231	IND236
<b>Dimensions (L x H x P)</b>	3000x1280x1280 mm / 8,66 x 5,90 x 4,02 (pouces)	220 x 150 x 93,3 mm / 8,66 x 5,90 x 3,67 (pouces)
<b>Construction</b>	Plastique	Acier inoxydable
<b>Montage</b>	Montage sur mur, comptoir ou colonne à l'aide du support de montage mural	
<b>Alimentation électrique</b>	CA : 85-264 V CA ; 50 Hz-60 Hz	
	Six piles de type « AA » ou batterie NiMH rechargeable	Batterie NiMH rechargeable
<b>Environnement de fonctionnement</b>	-10°C à +40°C (14°F à 104°F), 10 % à 95 % d'humidité relative, sans condensation	
<b>Protection</b>	IP54	IP66/IP67
<b>Affichage</b>	Caractères de 40 mm de haut, sept chiffres, sept segments, LCD avec rétroéclairage blanc	
<b>Interface balance</b>	Balance analogique	
<b>Capteur de pesage</b>	Cellules de pesage jusqu'à 4 fois 350 ohms, tension d'excitation 5 V	
<b>Unité de mesure</b>	g, kg, lb, oz	
<b>Clavier</b>	Sept touches de fonction Zéro, Tare, Annuler, Marche/Arrêt, Impression, F1 & F2 (programmable)	
<b>Options de communication</b>	Standard : COM1 RS232	
	Option : COM2 RS232/RS422/RS485 isolé	
	Périphérique USB Interface E/S discrète, 2 entrées/4 sorties	
<b>Application</b>	Pesage classique, X10, date & heure, pesée d'animaux, comptage avec option poids pièce moyen, pesage de contrôle +/- avec base de données 10 enregistrements, totalisation, affichage déporté	
<b>Homologations</b>	Classe III : OIML6000e, NTEP10,000d, CMC6000e, CE, cULus	
<b>Accessoires</b>	Support pour montage sur comptoir ; housse de protection	

## Dimensions (mm/pouces)

IND231

IND236



### France

Mettler-Toledo SAS  
18/20 avenue de la Pépinière  
78220 Viroflay  
Tél. +33 1 30 97 17 17  
Fax +33 1 30 97 16 16

Sujet à modifications techniques  
© 08/2013 Mettler-Toledo AG  
30077544

Imprimé en République Populaire de Chine 08/2013

### Suisse

Mettler-Toledo (Suisse) GmbH  
Im Langacher 44  
8606 Greifensee  
Tél. +41 44 944 45 45  
Fax +41 44 944 45 10

[www.mt.com/IND231-IND236](http://www.mt.com/IND231-IND236)

Plus d'informations