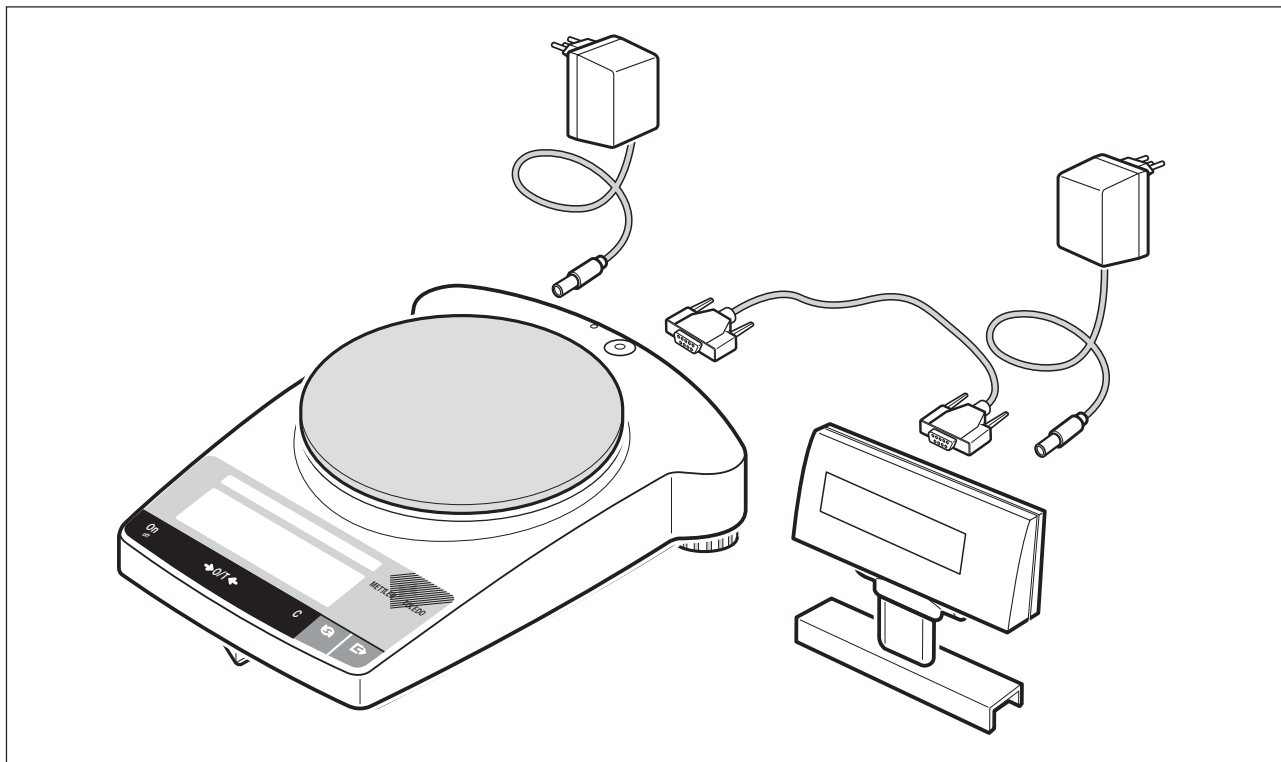


**Installation instructions  
Montageanleitung  
Notice de montage  
Instrucciones de montaje  
Istruzioni di montaggio**

**METTLER TOLEDO**



**RS/LC-BLD Auxiliary display for balance lines: AT<sup>1)</sup>, PR<sup>2)</sup>, AG<sup>2)</sup>, PM<sup>1)</sup> PG<sup>2)</sup>, PG-S<sup>4)</sup>, AB<sup>3,4)</sup>, PB<sup>3,4)</sup>, CB<sup>3,4)</sup>, GB<sup>3,4)</sup>, AB-S<sup>5)</sup>, PB-S<sup>5)</sup>, GB-S, PB-E, SR<sup>2)</sup>, SG<sup>2)</sup>, SB<sup>3,4)</sup>**

**Definition** <sup>1) 2) 3) 4) 5)</sup>

- <sup>1)</sup> Requires connection cable (229029)
- <sup>2)</sup> Requires connection cable LC-LC (2m 229115) / (5m 229116), sep. supply not required
- <sup>3)</sup> Versions without RS require LC-B option and connection cable same as <sup>2)</sup>
- <sup>4)</sup> Versions with RS232
- <sup>5)</sup> Requires RS232 option (11103678)

**Settings in balance menu**

S.Cont, b 9600, P -S-, Pause 0  
-  
-  
HoSt, S.Cont, S.PM, bd 9600, 8b-no, HS OFF  
2.diSPLAY

**RS/LC-BLD Zweitanzeige für Waagenlinien: AT<sup>1)</sup>, PR<sup>2)</sup>, AG<sup>2)</sup>, PM<sup>1)</sup> PG<sup>2)</sup>, PG-S<sup>4)</sup>, AB<sup>3,4)</sup>, PB<sup>3,4)</sup>, CB<sup>3,4)</sup>, GB<sup>3,4)</sup>, AB-S<sup>5)</sup>, PB-S<sup>5)</sup>, GB-S, PB-E, SR<sup>2)</sup>, SG<sup>2)</sup>, SB<sup>3,4)</sup>**

**Definition** <sup>1) 2) 3) 4) 5)</sup>

- <sup>1)</sup> Benötigt Verbindungskabel (229029)
- <sup>2)</sup> Benötigt Verbindungskabel LC-LC (2m 229115) / (5m 229116), sep. Speisung unnötig
- <sup>3)</sup> Versionen ohne RS benötigen LC-B Option sowie Verbindungskabel gemäss <sup>2)</sup>
- <sup>4)</sup> Versionen mit RS232
- <sup>5)</sup> Benötigt RS232 Option (11103678)

**Einstellungen im Waagenmenü**

S.Cont, b 9600, P -S-, Pause 0  
-  
-  
HoSt, S.Cont, S.PM, bd 9600, 8b-no, HS OFF  
2.diSPLAY

**Afficheur auxiliaire RS/LC-BLD pour les séries de balances: AT<sup>1)</sup>, PR<sup>2)</sup>, AG<sup>2)</sup>, PM<sup>1)</sup> PG<sup>2)</sup>, PG-S<sup>4)</sup>, AB<sup>3,4)</sup>, PB<sup>3,4)</sup>, CB<sup>3,4)</sup>, GB<sup>3,4)</sup>, AB-S<sup>5)</sup>, PB-S<sup>5)</sup>, GB-S, PB-E, SR<sup>2)</sup>, SG<sup>2)</sup>, SB<sup>3,4)</sup>**

**Définition** <sup>1) 2) 3) 4) 5)</sup>

- <sup>1)</sup> Nécessite le câble de liaison (229029)
- <sup>2)</sup> Nécessite le câble de liaison LC-LC (2 m 229115) / (5 m 229116), alimentation sép. inutile
- <sup>3)</sup> Versions sans RS nécessitent l'option LC-B ainsi que le câble de liaison selon <sup>2)</sup>
- <sup>4)</sup> Versions avec RS232
- <sup>5)</sup> Nécessite l'option RS232 (11103678)

**Réglages dans le menu de la balance**

S.Cont, b 9600, P -S-, Pause 0  
-  
-  
HoSt, S.Cont, S.PM, bd 9600, 8b-no, HS OFF  
2.diSPLAY



**Indicador auxiliar RS/LC-BLD para las líneas de balanzas: AT<sup>1)</sup>, PR<sup>2)</sup>, AG<sup>2)</sup>, PM<sup>1)</sup> PG<sup>2)</sup>, PG-S<sup>4)</sup>, AB<sup>3,4)</sup>, PB<sup>3,4)</sup>, CB<sup>3,4)</sup>, GB<sup>3,4)</sup>, AB-S<sup>5)</sup>, PB-S<sup>5)</sup>, GB-S, PB-E, SR<sup>2)</sup>, SG<sup>2)</sup>, SB<sup>3,4)</sup>**

Definición <sup>1) 2) 3) 4) 5)</sup>	Configuración en el menú Balanza
<sup>1)</sup> Necesita cable de unión (229029)	S.Cont, b 9600, P -S-, Pause 0
<sup>2)</sup> Necesita cable de unión LC-LC (2m 229115) / (5m 229116), no hace falta alimentación sep.	-
<sup>3)</sup> Las versiones sin RS necesitan opción LC-B y cable de unión según <sup>2)</sup>	-
<sup>4)</sup> Versiones con RS232	HoSt, S.Cont, S.PM, bd 9600, 8b-no, HS OFF
<sup>5)</sup> Necesita opción RS232 (11103678)	2.diSPLAY

**Indicatore ausiliario RS/LC-BLD per le linee di bilance: AT<sup>1)</sup>, PR<sup>2)</sup>, AG<sup>2)</sup>, PM<sup>1)</sup> PG<sup>2)</sup>, PG-S<sup>4)</sup>, AB<sup>3,4)</sup>, PB<sup>3,4)</sup>, CB<sup>3,4)</sup>, GB<sup>3,4)</sup>, AB-S<sup>5)</sup>, PB-S<sup>5)</sup>, GB-S, PB-E, SR<sup>2)</sup>, SG<sup>2)</sup>, SB<sup>3,4)</sup>**

Definizione <sup>1) 2) 3) 4) 5)</sup>	Impostazioni nel menu della bilancia
<sup>1)</sup> Occorre cavo di collegamento (229029)	S.Cont, b 9600, P -S-, Pause 0
<sup>2)</sup> Occorre cavo di collegamento LC-LC (2m 229115) / (5m 229116), non occorre aliment. separato	-
<sup>3)</sup> Le versioni senza RS necessitano dell'Option LC-B, nonché di cavo di collegamento secondo <sup>2)</sup>	-
<sup>4)</sup> Versioni con RS232	HoSt, S.Cont, S.PM, bd 9600, 8b-no, HSOFF
<sup>5)</sup> Necessaria Option RS232 (11103678)	2.diSPLAY

**Safety warning**



- If equipped with the power supply unit delivered ex works, balances fitted with the RS/LC-BLD auxiliary display must **not be operated in potentially explosive environments**, and only indoors in a dry environment.
- Before connecting the power supply unit, check that the voltage marked on it is identical with the voltage of the local power supply. If this is not the case, please contact your local MT dealer.
- Use only a tested AC adapter with SELV output current.

**Technical data**

Standard equipment:	<ul style="list-style-type: none"> <li>• RS cable (11600144) (length 2 m)</li> <li>• Power supply to auxiliary display, Input 12-16VAC, 50/60 Hz, 3VA or 9-22VDC 3W</li> <li>• Country-specific power unit: <table border="0"> <tr> <td>Output 12VAC, 500mA</td> <td></td> </tr> <tr> <td>- Euro</td> <td>230V/50Hz/80mA 11103740</td> </tr> <tr> <td>- Euro/Schuko</td> <td>230V/50Hz/80mA 11103744</td> </tr> <tr> <td>- UK</td> <td>240V/50Hz/80mA 11103742</td> </tr> <tr> <td>- USA</td> <td>120V/60Hz/10W 11103741</td> </tr> <tr> <td>- Japan</td> <td>100V/50Hz/10W 11103743</td> </tr> <tr> <td>Output 12VAC, 1.0A</td> <td></td> </tr> <tr> <td>- Universal</td> <td>220-240V/50Hz/100mA 11103745*</td> </tr> </table> </li> </ul>	Output 12VAC, 500mA		- Euro	230V/50Hz/80mA 11103740	- Euro/Schuko	230V/50Hz/80mA 11103744	- UK	240V/50Hz/80mA 11103742	- USA	120V/60Hz/10W 11103741	- Japan	100V/50Hz/10W 11103743	Output 12VAC, 1.0A		- Universal	220-240V/50Hz/100mA 11103745*
Output 12VAC, 500mA																	
- Euro	230V/50Hz/80mA 11103740																
- Euro/Schuko	230V/50Hz/80mA 11103744																
- UK	240V/50Hz/80mA 11103742																
- USA	120V/60Hz/10W 11103741																
- Japan	100V/50Hz/10W 11103743																
Output 12VAC, 1.0A																	
- Universal	220-240V/50Hz/100mA 11103745*																
Dimensions:	• (W/D/H) 182/60/168 mm																
Net weight:	• 620 g (1550 g complete with packing)																
Environmental conditions:	<ul style="list-style-type: none"> <li>• Ambient temperature 10 °C...30 °C</li> <li>• Relative atmospheric humidity 15 %...80 % non-condensing</li> <li>• Height above sea level ≤ 4000 m</li> </ul>																
Degree of protection:	<ul style="list-style-type: none"> <li>• Pollution degree 2</li> <li>• Overvoltage category Class II</li> </ul>																

**Sicherheitshinweise**



- Mit dem ab Werk mitgelieferten Netzadapter dürfen Waagen zusammen mit der Zweitanzeige RS/LC-BLD **nicht in explosionsgefährdeten Bereichen** betrieben werden und nur in Innenräumen mit trockener Umgebung verwendet werden.
- Vor Anschluss des Netzadapters prüfen, ob der aufgedruckte Spannungswert mit der örtlichen Netzspannung übereinstimmt. Wenn dies nicht der Fall ist, kontaktieren Sie bitte Ihre lokale MT-Vertretung.
- Nur mit einem geprüften Netzgerät betreiben, dessen SELV-Ausgang strombegrenzt ist.

**Technische Daten**

Standardausrüstung:	<ul style="list-style-type: none"> <li>• RS-Kabel (11600144) (Länge 2 m)</li> <li>• Speisung Zweitanzeige, Eingang 12-16VAC, 50/60 Hz, 3VA oder 9-22VDC, 3W</li> <li>• Länderspezifisches Netzgerät: <table border="0"> <tr> <td>Ausgang 12VAC, 500mA</td> <td></td> </tr> <tr> <td>- Euro</td> <td>230V/50Hz/80mA 11103740</td> </tr> <tr> <td>- Euro/Schuko</td> <td>230V/50Hz/80mA 11103744</td> </tr> <tr> <td>- UK</td> <td>240V/50Hz/80mA 11103742</td> </tr> <tr> <td>- USA</td> <td>120V/60Hz/10W 11103741</td> </tr> <tr> <td>- Japan</td> <td>100V/50Hz/10W 11103743</td> </tr> <tr> <td>Ausgang 12VAC, 1.0A</td> <td></td> </tr> <tr> <td>- Universal</td> <td>220-240V/50Hz/100mA 11103745*</td> </tr> </table> </li> </ul>	Ausgang 12VAC, 500mA		- Euro	230V/50Hz/80mA 11103740	- Euro/Schuko	230V/50Hz/80mA 11103744	- UK	240V/50Hz/80mA 11103742	- USA	120V/60Hz/10W 11103741	- Japan	100V/50Hz/10W 11103743	Ausgang 12VAC, 1.0A		- Universal	220-240V/50Hz/100mA 11103745*
Ausgang 12VAC, 500mA																	
- Euro	230V/50Hz/80mA 11103740																
- Euro/Schuko	230V/50Hz/80mA 11103744																
- UK	240V/50Hz/80mA 11103742																
- USA	120V/60Hz/10W 11103741																
- Japan	100V/50Hz/10W 11103743																
Ausgang 12VAC, 1.0A																	
- Universal	220-240V/50Hz/100mA 11103745*																
Abmessungen:	• (B/T/H) 182/60/168 mm																
Nettogewicht:	• 620 g (1550 g mit kpl. Verpackung)																
Umgebungsbedingungen:	<ul style="list-style-type: none"> <li>• Umgebungstemperatur 10 °C...30 °C</li> <li>• Relative Luftfeuchtigkeit 15 %...80 % nicht betauend</li> <li>• Höhe über NN: bis 4000 m</li> </ul>																
Schutzgrad:	<ul style="list-style-type: none"> <li>• Verschmutzungsgrad 2</li> <li>• Überspannungskategorie Klasse II</li> </ul>																

## Consignes de sécurité



- Avec l'adaptateur secteur livré d'origine, les balances conjointement avec l'afficheur auxiliaire RS/LC-BLD **ne doivent pas être utilisées en atmosphères explosibles** et uniquement dans des locaux à ambiance sèche.
- Avant le raccordement de l'adaptateur secteur, contrôler si la valeur de tension mentionnée correspond à la tension secteur locale. Dans le cas contraire, contacter l'agence MT locale.
- A utiliser uniquement avec un adaptateur secteur testé, dont la sortie SELV (très basse tension de sécurité) dispose d'une limitation de courant.

## Caractéristiques techniques

Équipement standard:

- Câble RS (11600144) (longueur 2 m)
- Alimentation afficheur auxiliaire, entrée 12-16 VAC, 50/60 Hz, 3 VA ou 9-22 VDC, 3 W
- Adaptateur secteur spécif. pays: Sortie 12 VAC, 500 mA
  - Euro 230 V/50 Hz/80 mA 11103740
  - Euro/conf. prot. 230 V/50 Hz/80 mA 11103744
  - UK 240 V/50 Hz/80 mA 11103742
  - USA 120 V/60 Hz/10 W 11103741
  - Japon 100 V/50 Hz/10 W 11103743
- Sortie 12 VAC, 1.0 A
  - Universel 220-240 V/50 Hz/100 mA 11103745\*Version de table, \*nécessite un câble supplémentaire spécifique au pays

Dimensions:

- (L/P/H) 182/60/168 mm

Poids net:

- 620 g (1550 g avec emballage)

Conditions ambiantes:

- Température ambiante 10 °C...30 °C
- Humidité relative 15 %...80 % sans condensation
- Altitude: Jusqu'à 4000 m

Degré de protection:

- Degré d'encrassement 2
- Catégorie de surtension Classe II

## Advertencias de seguridad



- Con el adaptador de red suministrado por fábrica, las balanzas unidas al indicador auxiliar RS/LC-BLD **no deben operar en áreas expuestas a explosiones**, y sólo deben utilizarse en espacios interiores con ambiente seco.
- Antes de conectar el adaptador de red, compruebe si el valor de tensión marcado coincide con la tensión de red local. Si no coincide, le rogamos se ponga en contacto con su distribuidor MT.
- Utilizar sólo con un adaptor de alimentación verificado cuya salida SELV tenga limitación de corriente.

## Características técnicas

Equipo estándar:

- Cable RS (11600144) (largo 2 m)
- Alimentación de indicador auxiliar, entrada 12-16VAC, 50/60 Hz, 3VA ó 9-22VDC, 3W
- Alimentador específico del país: Salida 12VAC, 500mA
  - Euro 230V/50Hz/80mA 11103740
  - Euro con tierra 230V/50Hz/80mA 11103744
  - RU 240V/50Hz/80mA 11103742
  - EE.UU. 120V/60Hz/10W 11103741
  - Japón 100V/50Hz/10W 11103743
- Salida 12VAC, 1.0A
  - Universal 220-240V/50Hz/100mA 11103745\*Versión de mesa, \*necesita cable adicional específico del país

Dimensiones:

- (an./fo./al.) 182/60/168 mm

Peso neto:

- 620 g (1550 g con embalaje completo)

Condiciones ambientales:

- Temperatura ambiente 10 °C...30 °C
- Humedad relativa del aire 15 %...80 % sin condensación
- Altura sobre el nivel del mar: hasta 4000 m

Grado de protección:

- Grado de contaminación 2
- Categoría de sobrevoltaje Clase II

## Avvertenza per la sicurezza



- Con l'alimentatore fornito con l'apparecchio, bilance con l'indicatore ausiliario RS/LC-BLD **non possono essere impiegate** in ambienti a rischio di esplosione, e devono essere usate solo in ambienti interni asciutti.
- Prima del collegamento dell'alimentatore verificare che il valore di tensione stampato corrisponda alla locale tensione di rete. In caso di differenza, prendere contatto con il locale rivenditore M-T.
- Mettere in funzione esclusivamente con un collaudato la cui uscita SELV sia limitata.

## Caratteristiche tecniche

Dotazione di fornitura:

- Cavo RS (11600144) (lunghezza 2 m)
- Alimentazione indicatore ausiliario, ingresso 12-16VAC, 50/60 Hz, 3VA o 9-22VDC, 3W
- Alimentatore a specifica nazionale: Uscita 12VAC, 500mA
  - Euro 230V/50Hz/80mA 11103740
  - Euro/Schuko 230V/50Hz/80mA 11103744
  - UK 240V/50Hz/80mA 11103742
  - USA 120V/60Hz/10W 11103741
  - Giappone 100V/50Hz/10W 11103743
- Uscita 12VAC, 1.0A
  - Universale 220-240V/50Hz/100mA 11103745\*Versione da tavolo, \*richiede cavo a specifica nazionale addizionale

Dimensioni:

- (L/P/A) 182/60/168 mm

Peso netto:

- 620 g (1550 g con imballo completo)

Condizioni ambientali:

- Temperatura ambientale 10 °C...30 °C
- Umidità relativa 15 %...80 % senza condensa
- Altezza s.l.m.: fino a 4000 m

Grado di protezione:

- Grado di insudiciamento 2
- Categoria di sovratensione Classe II

## Declaration of conformity

We hereby declare with sole responsibility that the RS/LC-BLD auxiliary display with balance, which carries the **CE marking**, complies with the following directives and standards:

Directive	Standard
73/23/EWG Low voltage/ SR 734.26, NEV	EN61010-1 Safety requirements
89/336/EWG Electromagnetic compatibility/ SR 734.5, VEMV	EN55011 Emission EN50082-2 Immunity

## Konformitätserklärung

Wir erklären hiermit in alleiniger Verantwortung, dass die Zweitanzeige RS/LC-BLD mit Waage, welche das **CE-Zeichen** trägt, mit folgenden Richtlinien und Normen übereinstimmt:

Richtlinie	Norm
73/23/EWG Niederspannung/ SR 734.26, NEV	EN61010-1 Sicherheitsbestimmungen
89/336/EWG Elektromagnetische Verträglichkeit/ SR 734.5, VEMV	EN55011 Emission EN50082-2 Immunität

## Déclaration de conformité

Sous notre seule responsabilité, nous déclarons par la présente que l'afficheur auxiliaire RS/LC-BLD avec la balance portant le **marquage CE**, correspond aux directives et normes suivantes:

Directive	Norme
73/23/EWG Basse tension/ SR 734.26, NEV	EN61010-1 Prescriptions de sécurité
89/336/EWG Compatibilité électromagnétique/ SR 734.5, VEMV	EN55011 Emissions EN50082-2 Immunité

## Declaración de conformidad

Por la presente declaramos bajo responsabilidad exclusiva que el indicador auxiliar RS/LC-BLD, con balanza provista del **distintivo CE**, está conforme con las directivas y normas siguientes:

Directiva	Norma
73/23/EWG Baja tensión/ SR 734.26, NEV	EN61010-1 Disposiciones sobre seguridad
89/336/EWG Compatibilidad electromagnética/ SR 734.5, VEMV	EN55011 Emisiones EN50082-2 Inmunidad

## Dichiarazione di conformità

Noi dichiariamo con la presente, sotto nostra unica responsabilità, che l'indicatore ausiliario RS/LC-BLD con una bilancia che porta il **Contrassegno CE**, è conforme alle seguenti direttive e norme:

Direttiva	Norma
73/23/EWG Bassa tensione/ SR 734.26, NEV	EN61010-1 Prescrizioni di sicurezza
89/336/EWG Compatibilità elettromagnetica/ SR 734.5, VEMV	EN55011 Emissioni EN50082-2 Immunità