

Systeme de vérification du poids pour le test de balance avec traçabilité



Traçabilité éprouvée

L'application intégrée de test de la balance enregistre les données spécifiques du poids ainsi que les résultats du test. Un compte rendu détaillé du test peut être imprimé sur une imprimante externe pour fournir une documentation complète du test de balance effectué.



Sécurité accrue

WeightLink™ permettra l'utilisation d'un seul poids de contrôle valable. La vérification du poids de contrôle avant l'utilisation signifie que vous pouvez être complètement assuré que vos procédures de tests sont absolument conformes.



Productivité améliorée

Le transfert automatique des données de paramètres du poids dans le firmware est bien plus rapide que la saisie manuelle des données tout en rendant obsolète le besoin de contrôler plusieurs fois les saisies manuelles. L'impression des résultats est rapide et facile.

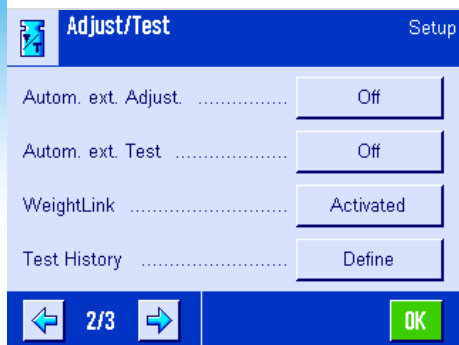


Sans difficulté et en toute sécurité Contrôle du poids semi-automatique

WeightLink™ est un système d'identification de poids novateur garantissant la traçabilité complète de vos tests de balance.

Chacun des poids de contrôle possède un numéro d'identification unique (UIN) gravé sur la base qui le « relie » à son certificat. Les données d'étalonnage et de certificat sont stockées dans le code datamatrix (DMC). Le scanner DMC dédié lit les deux codes et envoie les informations à la balance. Le firmware de la balance valide les données du certificat et du poids avant de permettre que le test de la balance ne commence.

Grâce à ce système d'une grande efficacité, il est impossible d'effectuer un test avec un mauvais poids. En outre, le risque d'erreurs dû aux entrées manuelles de données est complètement éliminé.



Configuration simple

Les poids WeightLink™ sont disponibles de 1 g à 5 kg. Le scanner de codes datamatrix se connecte tout simplement à l'arrière de votre balance. Votre représentant local METTLER TOLEDO peut vous conseiller sur les versions de firmware de balance compatibles.

Le système WeightLink™

Poids WeightLink™

- Le certificat d'étalonnage inclus
- un numéro d'identification unique porté sur la base
- disponible individuellement ou dans un CarePac®

- garantie à vie ; tolérances positives garanties*
- acier inoxydable haute qualité
- fourni dans une boîte en plastique facile à nettoyer

*Vous trouverez les termes et conditions sous www.mt.com/signature-line

WeightLink™ CarePacs®

Poids 1		Poids 2		
Poids nominal / Classe		Poids nominal / Classe		
200 g	F2	20 g	F1	30293475
200 g	F2	10 g	F1	30293476
100 g	F2	5 g	E2	30293477
50 g	F2	2 g	E2	30293478
2 g	E2	0,1 g	E2	30293479
5 g	E2	0,2 g	E2	30293480
20 g	F1	1 g	E2	30293481
500 g	F2	20 g	F1	30293482
1 000 g	F2	50 g	F2	30293483
2 000 g	F2	100 g	F2	30293484
2 000 g	F2	200 g	F2	30293485
5 000 g	F2	200 g	F2	30293486

Poids individuels WeightLink™

Poids nominal	Classe E2	Classe F1
1 g	30293502	30293561
2 g	30293503	30293562
5 g	30293504	30293563
10 g	30293505	30293564
20 g	30293506	30293565
50 g	30293507	30293566
100 g	30293508	30293567
200 g	30293509	30293568
500 g	30293550	30293569
1 kg	30293551	30293570
2 kg	30293552	30293571
5 kg	30293553	30293572

3ème poids en option WeightLink™ CarePac®

Poids nominal	Classe E2
1 g	30293554
2 g	30293555
5 g	30293556
10 g	30293557
20 g	30293558
50 g	30293559
100 g	30293560



Nos CarePacs® contiennent simplement deux poids pour les tests à 5 % et 100 % de la capacité de votre balance en accord avec les exigences de l'USP <41>. Un troisième poids peut être sélectionné en option pour les exigences spécifiques du client en matière de test. Pour trouver le CarePac® adapté à votre balance, veuillez consulter :

► www.mt.com/carepacs

eData d'étalonnage



Toutes les données d'étalonnages nécessaires sont stockées dans un code datamatrix (eData) relié au poids correct via l'UIN. Pour tester facilement la balance, le code est imprimé sur la carte WeightLink™ ou bien collé sur la boîte du poids.

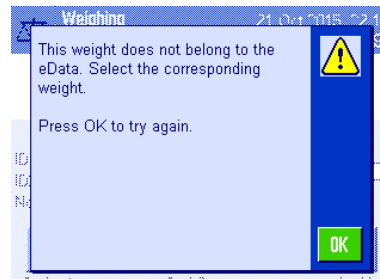
Scanner DMC



Le scanner se connecte directement à votre balance via le port RS232. La technologie d'analyse d'image est utilisée pour scanner l'UIN sur le poids ainsi que le code avec le certificat d'étalonnages eData.

Scanner DMC WeightLink™	30268560
Scanner DMC WeightLink™ + option RS232	30304696

Firmware de la balance



Le firmware de la balance valide les données du certificat et du poids avant de permettre de débiter le test de la balance. Veuillez contacter votre représentant local METTLER TOLEDO pour plus d'informations sur les versions du firmware compatibles et leur disponibilité.



Mettler-Toledo GmbH

Laboratory Weighing
CH-8606 Greifensee, Suisse
Tél. +41 44 944 22 11
Fax +41 844 30 60

© 03/2016 Mettler-Toledo GmbH
30303071
Global MarCom Switzerland

www.mt.com/weightlink

Pour plus d'informations