

砵码验证系统 实现可追溯的天平检测



可靠的追溯性

内置的天平检测应用程序将记录砵码特定的数据和检测结果。使用外部打印机可打印详细的检测报告，提供所执行天平检测的完整记录。



提高安全性

WeightLink™ 只允许使用有效的检测砵码。使用之前对检测砵码进行验证可以确保您的检测过程是完全合规的。



提高生产效率

将砵码参数数据自动传输到天平固件时的速度比手动数据输入快很多，不必一遍遍检查手写输入。打印结果快速简单。

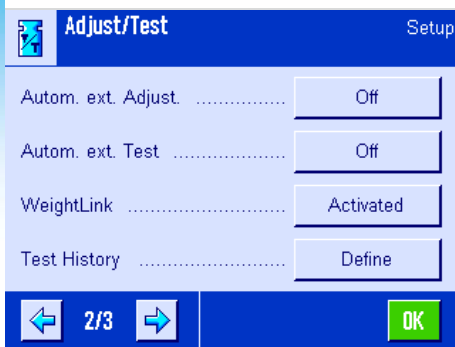


无缝且安全 半自动砵码检查

WeightLink™ 是一个创新性砵码标识系统，可保证天平检测的完全可追溯性。

每个检测砵码底部均有一个与其证书“相关联”的唯一标识编号 (UIN)。校准和证书数据存储在数据矩阵码 (DMC) 中。专用的 DMC 扫描器将读取两个编码并将该信息发送到天平。天平固件先验证证书和砵码数据，符合后才允许天平开始检测。

通过这种高效系统，就不会出现使用错误砵码进行检测的情况，手动数据输入的错误风险也被完全消除。



安装简单

WeightLink™ 砵码范围为 1 g 到 5 kg，数据矩阵扫描器插入天平后部即可。您当地的梅特勒-托利多代表可以为您推荐兼容的天平固件版本。

WeightLink™ 系统

WeightLink™ 砝码

- 含校准证书
- 底部有唯一性的标识编号
- 单独提供或在 CarePac®

- 终身保修和保证正公差*
- 高品质无磁不锈钢
- 带易于清洁的塑料盒包装

*条款和条件位于 www.mt.com/signature-line

WeightLink™ CarePacs®

砝码 1		砝码 2		
砝码标称值/等级		砝码标称值/等级		
200 g	F2	20 g	F1	30293475
200 g	F2	10 g	F1	30293476
100 g	F2	5 g	E2	30293477
50 g	F2	2 g	E2	30293478
2 g	E2	0.1 g	E2	30293479
5 g	E2	0.2 g	E2	30293480
20 g	F1	1 g	E2	30293481
500 g	F2	20 g	F1	30293482
1000 g	F2	50 g	F2	30293483
2000 g	F2	100 g	F2	30293484
2000 g	F2	200 g	F2	30293485
5000 g	F2	200 g	F2	30293486

各个 WeightLink™ 砝码

标称值	E2 等级	F1 等级
1 g	30293502	30293561
2 g	30293503	30293562
5 g	30293504	30293563
10 g	30293505	30293564
20 g	30293506	30293565
50 g	30293507	30293566
100 g	30293508	30293567
200 g	30293509	30293568
500 g	30293550	30293569
1 kg	30293551	30293570
2 kg	30293552	30293571
5 kg	30293553	30293572

WeightLink™ CarePac® 可选第三方砝码

标称值	E2 等级
1 g	30293554
2 g	30293555
5 g	30293556
10 g	30293557
20 g	30293558
50 g	30293559
100 g	30293560



我们的 CarePacs® 仅包含两个砝码，用于根据 USP <41> 的建议检测天平 5% 和 100% 的加载点。可根据客户特定的检测要求选择第三个砝码。为您的天平找到合适的 CarePac®，请访问：

www.mt.com/carepacs

校准 eData



所有必要的校准数据均存储在数据矩阵码 (eData) 中，通过 UIN 与正确的砝码相关联。为了方便天平检测，代码打印在 WeightLink™ 卡上或者粘贴在砝码盒上。

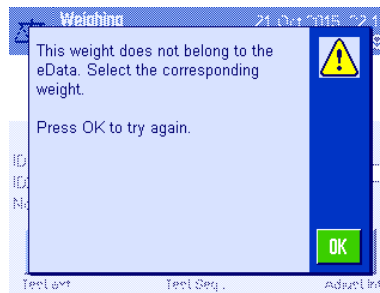
DMC 扫描器



扫描器通过 RS232 端口与天平直接相连。图像分析技术用于扫描砝码上的 UIN，以及带有校准证书 eData 的编码。

WeightLink™ DMC 扫描器	30268560
WeightLink™ DMC 扫描器 + RS232 选项	30304696

天平固件



天平固件先验证证书和砝码数据，符合后才允许天平开始检测。当地的梅特勒-托利多代表可以为您推荐兼容的天平固件版本。



Mettler-Toledo GmbH
Laboratory Weighing
CH-8606 Greifensee, Switzerland
Tel. +41 944 22 11
Fax. +41 944 30 60

Subject to technical changes
© 03/2016 Mettler-Toledo GmbH
Global MarCom Switzerland

梅特勒-托利多
上海市桂平路589号
电话: 4008878788
传真: 021-64853351
E-mail: ad@mt.com

如遇技术更改，恕不另行通知
© 11/2015 Mettler-Toledo GmbH
瑞士印制 30303074

www.mt.com/weightlink

访问网站，了解更多信息