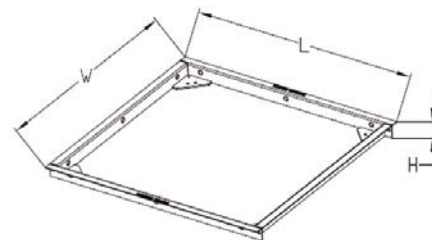


## 附件

### 基坑框架

地中衡框架为秤的基坑安装方式提供了一种简单可靠的解决方案,使用它可以傻瓜化做基础。



基坑框架型号		基坑框架 800x800	基坑框架 1000x1000	基坑框架 1250x1250	基坑框架 1500x1250	基坑框架 1500x1500	基坑框架 2000x1500	基坑框架 2000x2000	基坑框架* 1500x1500	基坑框架* 2000x1500	基坑框架* 2000x2000
外形尺寸	W(mm)	934	1134	1384	1384	1634	1634	2134	1634	1634	2134
	L(mm)	934	1134	1384	1634	1634	2134	2134	1634	2134	2134
	H(mm)	92							112/122**		
材质		蓝色喷塑碳钢 / 304不锈钢, 表面玻璃珠喷丸处理									

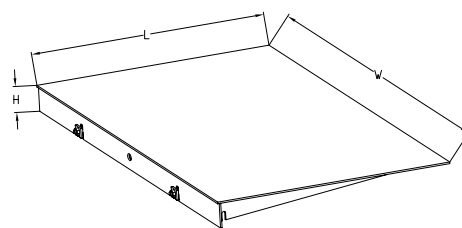
\*用于上一页标记为■的产品;

\*\*114mm高的基坑框架用于104mm高的秤台, 122mm高的基坑框架用于112mm高的秤台。

## 附件

### 引坡

当选择在地面上安装时,同时需要小车或者液压叉车上秤,可以选择引坡附件。



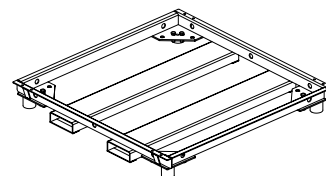
引坡型号		引坡 800 mm	引坡 1000 mm	引坡 1250 mm	引坡 1500 mm	引坡 2000 mm	引坡 * 1500 mm	引坡 * 2000 mm	引坡** 1500 mm	引坡** 2000 mm	
外形尺寸	W (mm)	800	1000	1250	1500	2000	1500	2000	1500	2000	
	H (mm)	80					104		114		
	L (mm)	745					1000				
材质		蓝色喷塑碳钢, 花纹板面板 / 304不锈钢, 表面玻璃珠喷丸处理, 平钢板面板									

\*用于104mm高的秤台;

\*\*用于112mm高的秤台。

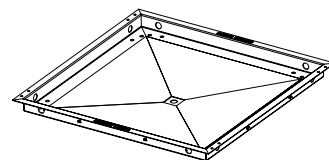
### 可移动框架

可移动框架用于秤的可移动使用场合,内部安装秤台,底部留有与地面接触的支撑腿和用于叉车插运的槽钢。



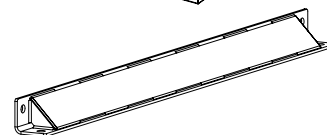
### 易清洁基坑框架

很多制药和食品客户经常需要清洁基坑内部,我们提供了更为卫生的易清洁基坑框架,内部的不锈钢封板平滑易清洁。



### 防护栏

防护栏用于地上衡,用于在交通比较繁忙的场合,保护秤台不受侧面的外来冲击。



#### 梅特勒-托利多

#### 工业/商业衡器及系统

地址: 江苏省常州市新北区太湖西路111号

邮编: 213125

电话: 0519-86642040

传真: 0519-86641991

E-mail: ad@mt.com

#### 实验室/过程分析/产品检测设备

地址: 上海市桂平路589号

邮编: 200233

电话: 021-64850435

传真: 021-64853351

E-mail: ad@mt.com

[www.mt.com](http://www.mt.com)

访问网站, 获得更多信息

欢迎添加工业微信号



微信号: MT-IND



梅特勒-托利多始终致力于其产品功能的改进工作。基于该原因, 产品的技术规格亦会受到更改。如遇上述情况恕不另行通知。 30399403 D Printed in P. R. China 2021/01

# 每时每“克”，卓越不凡 极大提高你产品的产出率和质量



## 实时导航，智能称重

图形化实时指导容器/称重物体正确定位，指导客户正确称重，避免偏载/货物未全部上秤，纠正用户不良称重习惯。



## 安全坚固，精益求精

预测潜在精度下降风险，实时监测精度的不确定性。更好的重复性和长期稳定性，全新精度最大可以达到10,000e。防爆区域认证确保防爆 2/22 区的使用安全无忧。



## 即插即用，维护便捷

全新一代PowerCell®数字技术能够自动温度补偿和线性补偿。耐极端苛刻的工业环境- 高频次，高低温，水冲洗等。角差自动计算，无接线盒设计，可视化精确调平/着实，一键导入工厂标定数据。



## 故障预测，一目了然

更先进的智能交互和诊断，实时监测整秤和每个传感器的零点漂移、环境温度、过载频次和偏载峰值，防患于未然。



## PowerDeck™ PFD7\_系列 数字平台秤

全新一代PowerDeck™ PFD7\_系列平台秤，结合了先进的POWERCELL®数字科技，创新设计的全密封秤台和图形化的智能仪表，始终让称重保持最佳性能，最大限度地提高您产品的产出率和质量。图形化的界面实时导航，帮助操作人员保持良好的称重习惯，让计量相关工作一目了然，化繁为简！高精度与坚固耐用完美融合，胜任各种极端苛刻的工业环境，包括2区防爆场合。

## PFD774/PFD779产品计量参数

最大称量	kg	300	500	600	1000	1200	1500	2000	3000	5000	6000	10000	12000
秤台离地高度 (H)	mm	78	78	78	78	78	78	78	78	78	78	104/112*	104/112*
秤台尺寸AxB(见下秤台尺寸图)													
0.8 x 0.8	[m]	●	●	●	●	●	●	●	●				
1.0 x 1.0	[m]	●	●	●	●	●	●	●	●				
1.25 x 1.25	[m]	●	●	●	●	●	●	●	●				
1.5 x 1.25	[m]	●		●	●	●	●	●	●				
1.5 x 1.5	[m]	●		●	●	●	●	●	●	●	●	■	■
2.0 x 1.5	[m]	●		●	●	●	●	●	●	●	●	■	■
2.0 x 2.0	[m]						●	●	●	●	●	■	■
检定分度值													
3,000e	[kg]	0.1		0.2			0.5		1		2	5	5
6,000e	[kg]	0.05		0.1		0.2			0.5		1	2	2
10,000e	[kg]		0.05		0.1			0.2		0.5		1	
满量程最大允许误差													
3,000e	[kg]	0.15		0.3			0.75		1.5		3	7.5	7.5
6,000e	[kg]	0.075		0.15		0.3			0.75		1.5	3	3
10,000e	[kg]		0.075		0.15			0.3		0.75		1.5	
最小称量													
3,000e	[kg]	2		4			10		20		40	100	100
6,000e	[kg]	1		2		4			10		20	40	40
10,000e	[kg]		1		2			4		10		20	
典型最小称量值**	[kg]	2	2	2	4	4	8	8	8	40	40	60	60
典型参数值***													
重复性(在最大称量点)	[g]	10	10	10	20	20	40	40	40	200	200	300	300
线性误差(在半量程时)	[g]	10	10	10	20	20	30	30	30	300	300	300	300
线性误差(在满量程时)	[g]	10	10	10	50	50	80	80	80	100	100	300	300
最大安全静载荷													
秤台中心区加载	[kg]	750	750	750	2000	2000	2000	3000	4000	7500	7500	15000	15000
秤台边缘处加载	[kg]	400	400	400	1000	1000	1000	3000	2000	4000	4000	7000	7000
秤台四角处加载	[kg]	200	200	200	500	500	500	1000	1000	2000	2000	4000	4000

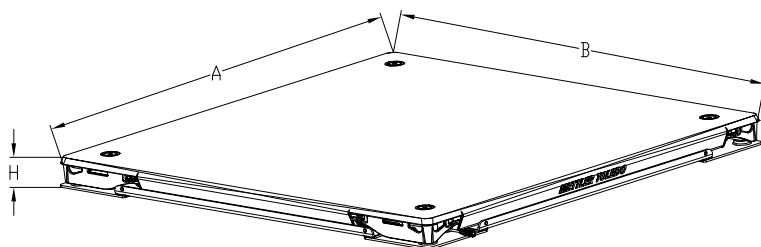
\* 当选择3000e/6000e时秤台高度为104mm, 10000e时秤台高度为112mm。

\*\* 这些是不同规格秤台的典型最小称重值, 是在假设“客户要求是1%的相对误差”下得到的典型值。而对于安装在现场、某台具体的秤, 可能会因为是否良好安装、皮重是否过大以及环境因素(如: 气流、振动等), 实际的最小称重值可能与典型参数值有所不同。

\*\*\* 典型参数值是指在实验室良好环境条件(没有振动、风吹等影响)下的性能。

## 秤台尺寸图

秤台离地高度(mm)	●	■
H	78	104 / 112



## PFD774/PFD779秤台允许预加载值范围

最大秤量 (kg)			允许最大预加载值											
			300	500	600	1000	1200	1500	2000	3000	5000	6000	10000	12000
秤台尺寸	0.8 x 0.8 m	[kg]	435	195	1395	915	675	2515	1915	715				
	1.0 x 1.0 m	[kg]	410	160	1370	880	640	2490	1880	690				
	1.25 x 1.25 m	[kg]	350	560	1310	830	590	2430	1830	630				
	1.5 x 1.25 m	[kg]	320		1280	800	560	2400	1800	600				
	1.5 x 1.5 m	[kg]	280		1240	740	500	2360	1740	4940	2540	1360	5240	2890
	1.5 x 2.0 m	[kg]	220		1180	700	460	2300	1700	4900	2500	1300	5200	2890
	2.0 x 2.0 m	[kg]						2200	1600	4800	2400	1200	5200	2890

## PFD774/PFD779其他产品参数



型号		PFD774	PFD779
秤台材质	碳钢喷塑, 蓝色	▲	
	304不锈钢		▲
	316L不锈钢		▲*
台面板***	平钢板	▲*	▲
	花纹板**	▲	▲*
认证	计量	OIML III, NTEP III, CMC III, 3000e/6000e/10000e	
	EMC	10 V/m	
防爆认证	ATEX欧洲防爆认证	否	II 3G Ex nA IIC T6 Gc II 3G Ex ec IIC T6 Gc II 3D Ex tc IIIC T85°C Dc 称重传感器 SLB615D: DEKRA 14ATEX0030 X 秤体: BVS 20 ATEX H/B 012
	IECEx国际防爆认证	否	Ex nA IIC T6 Gc Ex ec IIC T6 Gc Ex tc IIIC T85°C Dc 称重传感器 SLB615D: IECEx DEK 15.0077X
	cFMus美国加拿大防爆认证	NI/I,II/2/ABCDG/T6 -40°C≤T <sub>a</sub> ≤55°C DIP/III/2/T6 -40°C≤T <sub>a</sub> ≤55°C 称重传感器 SLB615D: FM17US0281 FM17CA0143	
温度范围	补偿温度	-10°C ~ +40°C	
	工作温度 (非防爆型号)	-20°C ~ +65°C	
	工作温度 (防爆型号)	-20°C ~ +55°C	
信号电缆	聚氨酯, 3m/10m/20m		
传感器	数字式不锈钢SLB615D, 表面电抛光, IP68/69K		
仪表	IND246PowerCell(245H5), IND570PowerCell(T57000H5), IND780PDX IND570xxPowerCell		
秤台防护等级	IP68 / IP69K		
秤台接口	POWERCELL® CanOpen Network		

\*可以非标定制。

\*\*不锈钢花纹板材质为304。

\*\*\*对于碳钢PFD774, 最大秤量为0.3t~6t的秤标准配置为花纹板, 可以非标定制平钢板, 对于最大秤量为10t~12t的秤标准配置为平钢板, 无法非标定制花纹板。

