

Mesure dimensionnelle



Système de mesure dimensionnelle TLD250

Solution rentable et durable

Connectivité flexible

Facilité de configuration et d'utilisation

Conformité pour usage commercial



Dimensionneur statique intuitif

Pour un retour sur investissement accéléré

METTLER TOLEDO

Dimensionneur statique TLD250

Surmontez les défis logistiques

Les données dimensionnelles sont particulièrement importantes lorsque la masse volumique des colis est faible : elles permettent aux responsables d'entrepôt d'optimiser l'espace de stockage, et aux expéditeurs ainsi qu'aux transporteurs de calculer les frais d'expédition. Le système de mesure dimensionnelle statique TLD250 est une solution automatisée conviviale qui contribue à garantir la précision de ces procédés logistiques clés.

► www.mt.com/TLD250



Le système TLD250 surmonte les défis de la mesure dimensionnelle :



Défi :

La mesure manuelle des dimensions est une tâche aussi chronophage qu'imprécise, en particulier lorsque les colis sont de forme irrégulière ou non cubique. Quelles conséquences ? Des retards de livraison, des coûts d'expédition incorrects et une mauvaise gestion de l'espace au sein des entrepôts.

Solution :

Optimiser la productivité sans rogner sur la précision.



Défi :

En plus d'être lente, la saisie manuelle des données de mesure est souvent source d'erreurs. L'intégration automatisée des données est une solution, mais du matériel complémentaire et des investissements de développement élevés sont bien souvent nécessaires pour garantir la compatibilité avec les systèmes existants.

Solution :

Simplifier l'intégration grâce à une connectivité flexible.



Défi :

La configuration et la maintenance d'un système de mesure dimensionnelle requièrent souvent des processus de calibrage complexes et des outils logiciels sur PC. Sans formation appropriée, un opérateur peut avoir des difficultés à utiliser un tel système.

Solution :

Simplifier la configuration, l'utilisation et la maintenance.



Défi :

En plus de son coût élevé, un système de mesure dimensionnelle automatique peut s'avérer complexe à mettre en œuvre et à entretenir. Pour des PME, les volumes d'expédition et le rendement sont souvent trop faibles pour justifier un tel investissement.

Solution :

Réaliser des économies immédiates pour accélérer le retour sur investissement.

Mesure dimensionnelle efficace

Conçu pour s'adapter à vos besoins

Le système TLD250 est conçu pour mesurer automatiquement les dimensions des colis au sein des bureaux de poste, des centres de tri, des centres de distribution et des entrepôts. Avec seulement trois composants principaux (un écran, un capteur et des modules électroniques), le TLD250 est conçu pour être flexible. Il peut être placé sur un bureau ou monté sur un mur, pour un positionnement ergonomique qui permet d'optimiser la productivité.

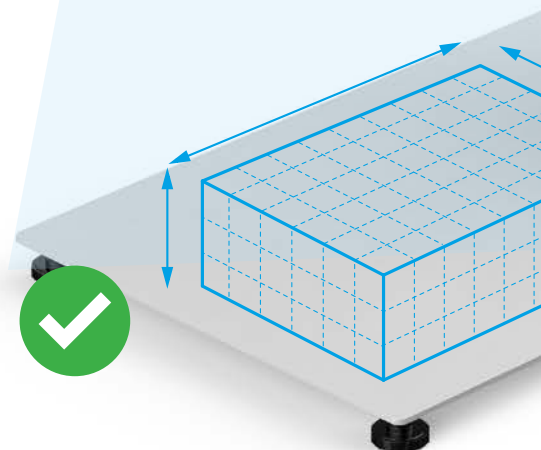
Conception robuste et durable

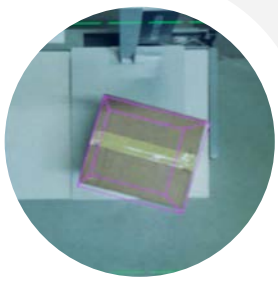
La colonne et la plaque de support en acier doux du système le protègent durablement des dommages, même dans les environnements les plus difficiles. Votre investissement est ainsi pérenne.



“ Oubliées, les mesures à l'ancienne.
Le TLD250 est beaucoup plus rapide
et précis. ”

Responsable d'exploitation





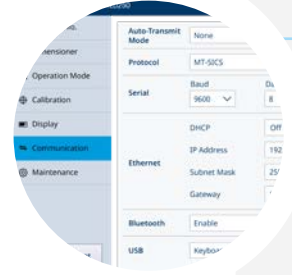
Résultats immédiats et traçables

Le capteur de vision doté d'algorithmes intelligents réalise des mesures rapides et précises, y compris pour les colis de forme non cubique. Il fournit également des photos afin de faciliter le traitement des réclamations.



Utilisation simple et intuitive

L'écran tactile couleur 7" affiche en direct l'image, les alertes d'état et les résultats de mesure : cette vue d'ensemble claire permet d'améliorer l'efficacité opérationnelle.



Facilité de configuration et de maintenance

L'assistant de configuration intégré et l'interface Web permettent d'accéder à la configuration ainsi qu'aux diagnostics sans logiciel.



Connectivité flexible

L'intégration aux systèmes hôtes se fait très simplement par interface RS-232, clavier Wedge USB, HIDPOS, Ethernet ou Bluetooth. La saisie des données est automatique et sans erreurs, ce qui représente un gain de temps et des coûts d'intégration logicielle réduits.

Concevez une solution d'expédition complète

Combinez le TLD250 avec une balance et un lecteur de codes-barres : vous obtiendrez ainsi une solution d'expédition (dimensions, poids et identifiants) économique.

► www.mt.com/IND-BC-Scale



Caractéristiques techniques

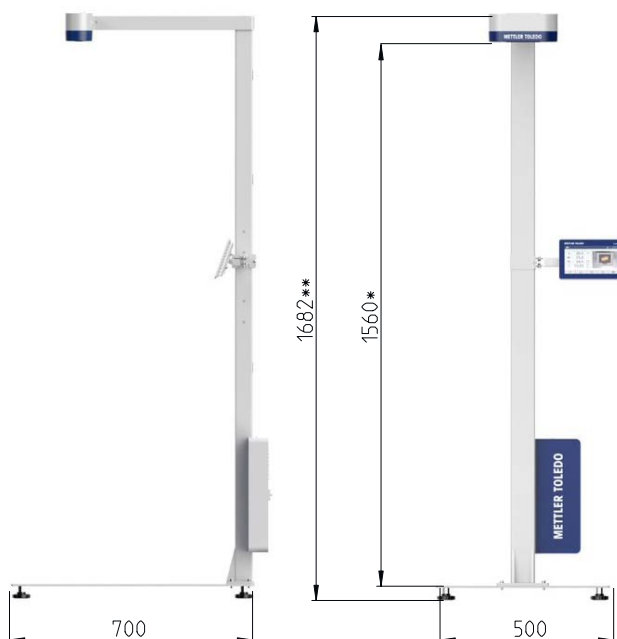
TLD250

Modèle	TLD250-136	TLD250-156	TLD250-176
Précision Objet cubique	0,5 cm (0,2 po)	0,5 cm (0,2 po)	1,0 cm (0,5 po)
Précision Objet non cubique	1,0 cm (0,5 po)	1,0 cm (0,5 po)	2,0 cm (1,0 po)
Dimensions maximales de l'objet (L x l x H)	100 x 60 x 40 cm (39 x 24 x 16 po)	100 x 60 x 60 cm (39 x 24 x 24 po)	100 x 60 x 80 cm (39 x 24 x 32 po)
Dimensions minimales de l'objet (L x l x H)	6 x 6 x 6 cm (2,4 x 2,4 x 2,4 po)	6 x 6 x 6 cm (2,4 x 2,4 x 2,4 po)	12 x 12 x 12 cm (6 x 6 x 6 po)
Dimensions et poids			
Dimensions (L x l x H)	70 x 50 x 148,2 cm (27,6 x 19,7 x 58,3 po)	70 x 50 x 168,2 cm (27,6 x 19,7 x 66,2 po)	70 x 50 x 188,2 cm (27,6 x 19,7 x 74,1 po)
Poids net	Env. 29,5 kg (65 lb)	Env. 31 kg (68 lb)	Env. 32,3 kg (71 lb)
Caractéristiques de l'objet			
Forme de l'objet	Objets cubiques et non cubiques (cylindre, anneau, polygone, objets cubiques empilés ou combinés).		
Surface de l'objet	Tout conditionnement opaque. Les surfaces réfléchissantes, en chrome brillant ou noires peuvent entraîner des écarts de performance, tout comme celles recouvertes d'un film à bulles, d'un emballage moulant ou de polystyrène.		
Temps de mesure			
Durée	1 à 2 secondes		
Écran			
Écran/clavier	O271 – Écran graphique monochrome 2,8" O272 – Écran tactile couleur 7"		
Langues	Anglais, chinois*, portugais*, allemand*, français*, espagnol*		
Alimentation			
Alimentation électrique	Alimentation universelle 100 à 240 V CA, alimentation externe		
Tension d'entrée / consommation d'énergie	12 V CC / 5 A / 60 W		
Connectivité d'interface			
Connecteurs	Standard : 1 x RS232, 1 x USB, 1 x Ethernet RJ45 En option : Bluetooth (Classic/Low Energy)		
Protocoles hôtes	CSN810, MT-SICS, Proto-U, clavier Wedge USB, HIDPOS USB		
Environnement d'exploitation			
Éclairage d'arrière-plan	Éviter l'exposition directe au soleil et aux lumières vives pendant la mesure.		
Température/humidité	0 à 35 °C (32 à 95 °F) / sans condensation		
Homologation			
Homologation	NTEP, MC Cuboidals*, OIML*, MID*		
Autres			
Interface balance	USB (HIDPOS)		
Interface lecteur de codes-barres	USB		
Affichage distant secondaire (en option)	Écran graphique monochrome (O271) ou écran tactile couleur 7" (O272)		
Classe d'environnement mécanique	M1		
Classe électromagnétique	E1		

* Disponible prochainement

Schémas techniques

TLD250



Type	Hauteur caméra*	Hauteur physique**
TLD250-136	1 360 mm	1 482 mm
TLD250-156	1 560 mm	1 682 mm
TLD250-176	1 760 mm	1 882 mm

Pièces détachées et accessoires

TLD250

Référence de commande	Description
Rallonge de poteau	
30714982	Rallonge de poteau, 40 cm, pour TLD250-176
Kit caméra	
30714974	Kit module de caméra
Kit module électronique	
30714975	Kit module électronique
Plateau de pesage	
30499003	Kit plateau – BC30/60 SS noir
30714984	Kit plateau – BC150 SS noir (400 x 500 mm)
Module d'affichage	
30714976	Module d'affichage O272 : écran tactile couleur
30125729	Module d'affichage O271 : montage mural pour écran LCD monochrome
Boîte d'étalonnage	
30667982	Boîte d'étalonnage, 450 x 300 x 120 mm, pour TLD250-136 et TLD25-156
30668030	Boîte d'étalonnage, 450 x 300 x 300 mm, pour TLD250 (tout modèle)
Câbles et alimentation	
30668034	Alimentation 60 W, 12 V CC, pièce de rechange
71210406	Câble d'alimentation type-B 2,0 m US CA MX JP
64057361	Câble USB-A vers USB-B, 3 m, pièce de rechange
30668031	Câble USB pour module d'affichage O272, 1,5 m, pièce de rechange
30668032	Câble HDMI pour module d'affichage O272, 1,5 m, pièce de rechange

Découvrez nos offres de service adaptées à vos équipements

METTLER TOLEDO Service contribue à améliorer votre efficacité, vos performances et votre productivité avec des contrats de service conçus pour répondre à vos besoins. Ces contrats optimisent la durée de vie de vos équipements et pérennisent votre investissement de mesure dimensionnelle.

► www.mt.com/IND-Service



Installation professionnelle

Notre équipe technique chevronnée vous aide à installer votre équipement de mesure dimensionnelle et à l'intégrer correctement au sein de votre procédé.



Maintenance préventive

Au programme : inspection, tests fonctionnels, étalonnage et remplacement proactif des pièces usées.



Conformité

Nos services professionnels sont complétés par la délivrance d'un certificat traçable, à l'épreuve des audits et conforme aux exigences réglementaires régionales et internationales.



Services d'assistance et de réparation

METTLER TOLEDO répare votre équipement sur site ou dans ses propres installations, afin que vous puissiez être opérationnel dès que possible.

Gamme de produits complète

Améliorez vos opérations d'expédition



Balance postale et d'expédition BC

Cette solution robuste et économique, avec des pesées à intervalles ou plages multiples 3 x 3 000e, mesure avec précision un large éventail de courrier ou de colis sur une balance unique.

► www.mt.com/IND-BC-Scale



TLX MultiCapture

Cette solution combinée de mesure dimensionnelle dynamique, de pesage et d'identification par codes-barres soutient une cadence élevée avec un rendement de 6 000 colis par heure. L'optimisation des opérations d'expédition et de suivi est ainsi garantie.

► www.mt.com/TLX



Mesure dimensionnelle statique de palettes TLD870

Particulièrement adapté aux objets de grande taille et aux palettes, le TLD870 offre les meilleures performances de mesure dimensionnelle de sa catégorie avec un temps de mesure de 2 secondes. Vous optimisez ainsi votre chiffre d'affaires lié aux expéditions, votre facturation et votre planification des chargements.

► www.mt.com/TLD870

www.mt.com/TLD250

Pour plus d'informations

Groupe METTLER TOLEDO

Division Industrie

Contact local : www.mt.com/contacts



Sous réserve de modifications techniques

©06/2022 METTLER TOLEDO. Tous droits réservés

Document n° 30577765 A

MarCom Industrial