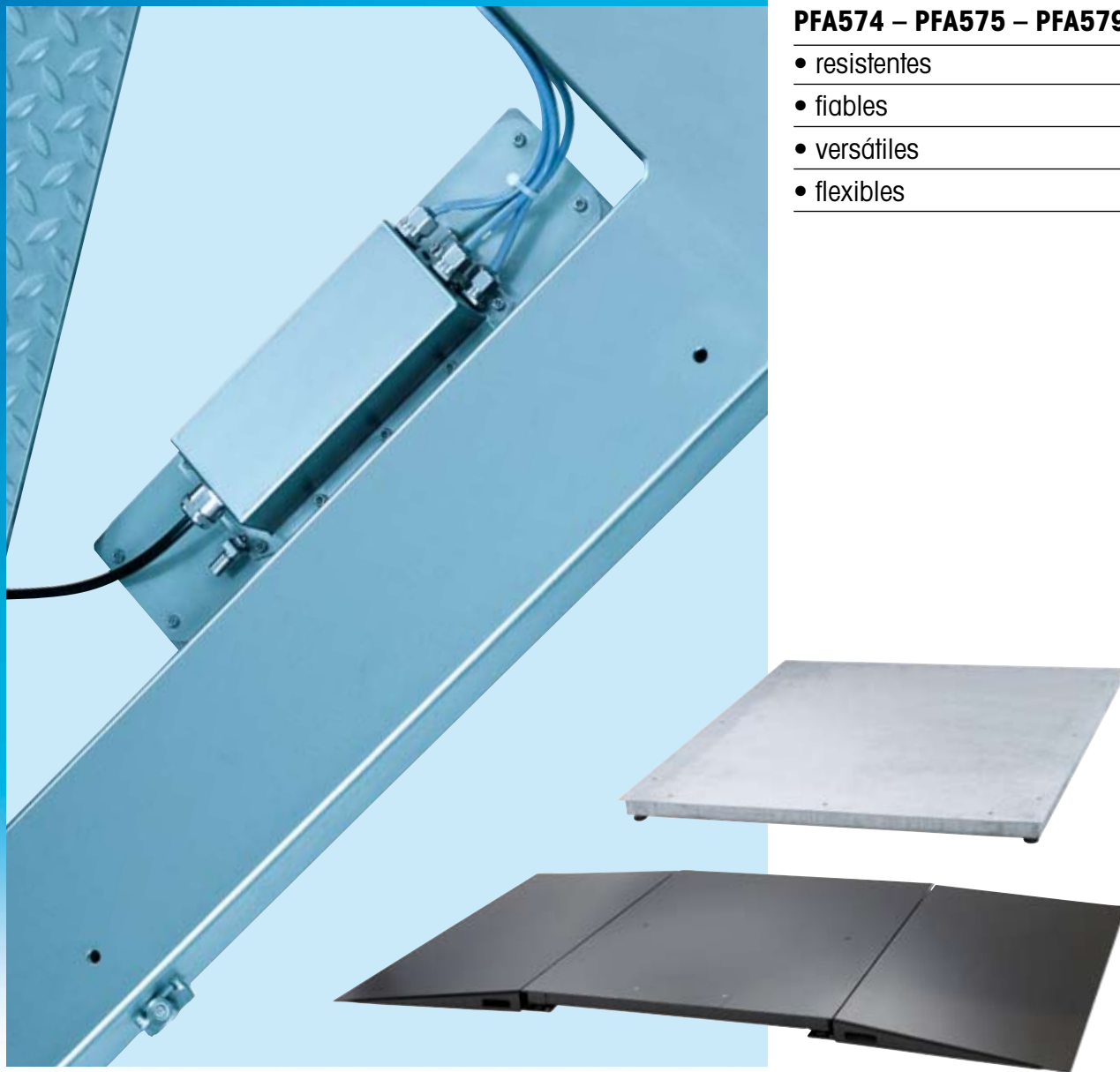


# Básculas de suelo



**PFA574 – PFA575 – PFA579**

- resistentes
- fiables
- versátiles
- flexibles

**Básculas «todoterreno»**  
para aplicaciones industriales

**METTLER TOLEDO**

# Como en casa en cualquier situación

## Estas básculas de suelo ofrecen siempre la solución adecuada.

- Atractiva gama básica
- Prácticamente para cualquier aplicación
- Un campo, varios campos, varias fases
- Variedad de opciones y accesorios



### Cartera de productos

- PFA574 – lacada
- PFA575 – galvanizada
- PFA579 – en acero inoxidable

### Campo de aplicación

- Húmedo o seco
- Áreas seguras
- Entornos con riesgo de explosión

### Capacidad de pesada

300 – 3000kg

### Valor de verificación

Un solo campo – Varios campos –  
Varias fases

### Opciones/Accesorios

- Interface analógico/digital
- Diversas resoluciones
- Longitud del cable de conexión seleccionable
- Superficies lisas o estriadas
- Rampas de acceso
- Bastidores de instalación
- Bastidores de montaje en foso
- Superficie estriada, lisa o pulida
- Selección de material  
AISI304/V2A o AISI316/V4A

### Atractiva gama de plataformas de pesada – Variedad de opciones y accesorios

Cinco versiones estándar y tres de dimensiones libres con capacidades de pesada de 300 a 3 000 kg ofrecen una amplia gama para diversos campos de aplicación. Gracias a las numerosas opciones de producto y a una amplia oferta de accesorios, estas básculas de suelo se pueden ampliar y configurar a voluntad. En combinación con el terminal apropiado, obtendrá un sistema de pesaje personalizado según sus necesidades.

### Usted determina el campo de aplicación

Con sus superficies lisas y lacadas, la PFA574 es perfectamente adecuada para aplicaciones en entornos secos.

¿Se producen en el lugar de instalación humedades grandes o pequeñas? ¿Es una prioridad la protección IP? ¿Por eso busca un equipo fiable a buen precio? Decídase, entonces, por la PFA575 con su resistente superficie de zinc para una amplia protección de la corrosión.

¿Manipula sustancias agresivas o fuertemente corrosivas? ¿Se utiliza la plataforma de pesaje en ambientes higiénicamente sensibles? ¿La

limpieza intensiva y la resistencia óptima a la corrosión son cuestiones decisivas? Entonces la báscula de suelo PFA579 es la mejor elección. Está fabricada íntegramente en acero inoxidable resistente a la corrosión y a los ácidos e incorpora materiales de primera calidad, con células de pesada de acero inoxidable y la más reciente tecnología de fabricación para crear un producto sobresaliente.

### Un solo campo – Varios campos – Varias fases

Cada modelo de estas básculas de suelo ofrece la resolución adecuada para cada proceso de pesada. Las plataformas de pesada estándares están equipadas con una resolución verificada de un campo de 3000e. Si lo desea, también es posible dotarlas de un solo campo de 6000e, dos campos y dos fases de 3000e cada uno, o tres campos de 3000e. Para los usos que no requieren verificación, las básculas de suelo PFA574/575 también pueden contar con una resolución de hasta 30000d, gracias al convertidor analógico/digital de gran rendimiento.

## Interfaces digitales: ¡más fácil imposible!

Beneficiarse, no solo de los interfaces analógicos, sino también de las ventajas de un sistema de pesada digital (IDNet). Porque tras la fácil conexión, las plataformas de pesada estarán inmediatamente disponibles: ¡así es la conexión en caliente!

La tecnología digital del convertidor analógico/digital de gran rendimiento garantiza en todo momento la transmisión directa y estable de valores de medida precisos, incluso cuando la carga de las células es pequeña.

## Antideslizante, lisa o pulida – tal y como desee

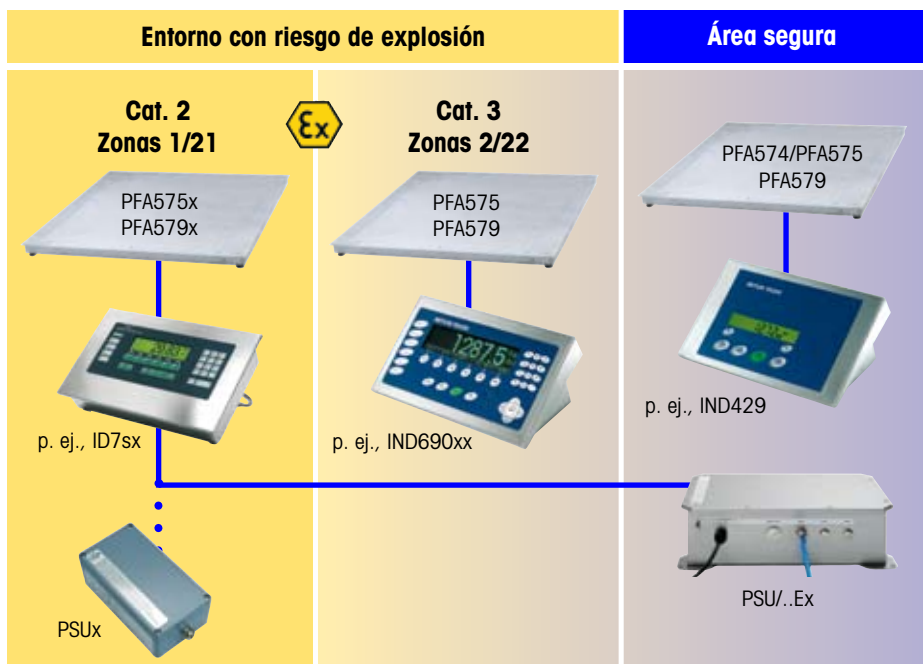
Tanto las plataformas de pesaje como las rampas de acceso están disponibles con superficie lisa (estándar) o estriada (opción). Y toda en acero pintado, galvanizado en caliente o inoxidable o resistente al ácido. Usted elige. El plato de carga está soldado fijo en las plataformas de pesaje PFA574. Los platos de carga de los modelos PFA575 y PFA579 están atornillados y se puede seleccionar el más variado acabado de la superficie (p. ej., chorro de arena o pulido) y el material (galvanizado en caliente, acero resistente a la corrosión o al ácido). Flexibilidad máxima.

## Lisa o antideslizante: exactamente como desea

La oferta se completa con otros accesorios, como, por ejemplo, bastidores de instalación, esquinas de alojamiento para la instalación sobre el suelo, bastidores de montaje en foso o rampas.

## Básculas específicas para el cliente

Si, a pesar de nuestra diversificada oferta, no encuentra ninguna solución que se adapte a su aplicación concreta, póngase en contacto con nuestra organización de ventas y juntos encontraremos lo que necesita.



## Pida su báscula a medida

Díganos las dimensiones concretas que desea y le fabricaremos la plataforma que necesita. Seleccione libremente entre los 700 x 400 mm y los 2000 x 1500 mm.

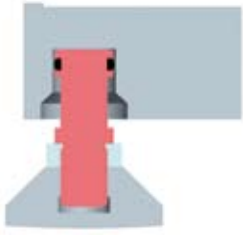
Modelo	Dimensiones estándares (mm)	Capacidad máxima (kg)
DS	1000 x 1000	300 / 600 / 1500
D	1250 x 1000	300 / 600 / 1500 / 3000
E	1500 x 1250	300 / 600 / 1500 / 3000
ES	1500 x 1500	300 / 600 / 1500 / 3000
G	2000 x 1500	300 / 600 / 1500 / 3000
<b>Dimensiones libres</b>		
FL	700 x 400 – 1000 x 1000	300 / 600 / 1500
FM	1000 x 1000 – 1500 x 1500	300 / 600 / 1500 / 3000
FH	1500 x 1500 – 2000 x 1500	300 / 600 / 1500 / 3000

Caract. específicas – Opciones	PFA574	PFA575 (x)	PFA579 (x)
<b>Fijación del plato</b>	soldada	atornillada	atornillada
<b>Superficie del plato</b>			
Lisa	estándar	estándar	
Estriada	•	•	•
Pulida	–	–	•
<b>Material del plato</b>			
Lacada	•	–	–
Galvanizado en caliente	–	•	–
Acero inoxidable AISI304/316	–	• / –	• / •
<b>Versión de plataforma</b>			
Bastidor de carga sobre patas regul.	estándar	estándar	
Bastidores de carga e instalación	•	•	•
<b>Resolución</b>			
1 x 3000e	estándar	estándar	estándar
2 x 3000e MR	•	•	•
2 x 3000e MI	•	•	•
1 x 6000e	•	•	•
3 x 3000e MR	• <sup>1)</sup>	• <sup>1)</sup>	• <sup>1)</sup>
<b>Interfaces</b>			
Analógico	estándar	estándar	estándar
Digital (IDNet)	•	•	•
<b>Cable de conexión</b>			
5 m	estándar	estándar	estándar
10 m	•	•	•
20 m <sup>2)</sup>	•	•	•
<b>Grado de protección</b>	<b>IP65</b>	<b>IP68</b>	<b>IP68</b>
<b>Entorno con riesgo de explosión</b>			
Zonas 2/22	–	PFA575	PFA579
Zonas 1/21	–	PFA575x	PFA579x

<sup>1)</sup> 300 kg/3 x 3000 eMR imposible, 600 kg/ 3 x 3000 eMR solamente hasta 1250 x 1000 mm max.;

<sup>2)</sup> no disponible para PFA575x/PFA579x

# Detalles que cuentan



■ **Las patas regulables** tienen una forma especialmente diseñada para garantizar la transmisión óptima de fuerza a las células de pesada. Con ellas se nivelan las pequeñas inclinaciones durante la instalación, las posibles irregularidades del suelo o ensuciamientos que se puedan producir.

■ **Las células de pesada** están equipadas con una protección contra sobrecarga que repercute en la longevidad de la plataforma de pesada y, con ello, garantiza la resistencia y la fiabilidad.

■ **El nivel de burbuja** facilita la instalación sobre el suelo en aplicaciones verificables. No es necesaria una fijación al suelo.

■ En caso de avería, se puede acceder fácilmente a **la electrónica** de la plataforma de pesada desde arriba. Así resulta innecesario perder tiempo desmontando la báscula. Los cables de las células de pesada se pasan por el bastidor para que queden protegidos de posibles daños.

■ **La mecánica** de las básculas de suelo está diseñada para multiplicar la capacidad de pesada. La flexión de la estructura se reduce al mínimo, con resultados positivos sobre la trazabilidad, la histéresis y la linealidad. El acabado robótico garantiza el máximo de precisión y asegura siempre la misma calidad.

■ **Las rampas de acceso** se suspenden de una arista del plato o del bastidor de instalación y sus asas integradas permiten retirarlas fácilmente para la limpieza.



Configuración estándar	PFA57/575/579				
<b>Capacidad máxima</b>	kg	300	600	1500	3000
e1/Max1	kg	0,1/300	0,2/600	0,5/1500	1/3000
Carga mínima	kg	2	4	10	20
Rango de ajuste del cero	kg	± 6	± 12	± 30	± 60
Zona de precarga	kg	-6...+54	-12...+108	-30...+270	-60...+540
Zona de tara (sustractiva)	kg	de 0 a la capacidad máxima			
Precarga máx.	kg	400	1400 <sup>1)</sup>	2500 <sup>2)</sup>	1200
<b>Principio de medida/máx. carga admisible estát.</b>					
Centrada	kg	3500	3500	4500/3500 <sup>3)</sup>	4500/3500 <sup>3)</sup>
Lateral	kg	2300	2300	3000/2300 <sup>3)</sup>	3000/2300 <sup>3)</sup>
Angular	kg	1150	1150	1500/1150 <sup>3)</sup>	1500/1150 <sup>3)</sup>
<b>Exactitud de pesada</b>					
<b>Repetibilidad (s)</b>					
1x3000e, 2x3000e MR	kg	0,04	0,06	0,15	0,3
1x6000e SR, 2x3000e MI, 3x3000e MR	kg	0,02	0,03	0,07	0,15
<b>Linealidad (típ.) +/-</b>					
1x3000e, 2x3000e MR	kg	0,05	0,1	0,2	0,4
1x6000e SR, 2x3000e MI, 3x3000e MR	kg	0,03	0,05	0,1	0,2
<b>Esquinas (1/3 capacidad máxima) (típ.) +/-</b>					
1x3000e, 2x3000e MR	kg	0,07	0,14	0,35	0,7
1x6000e SR, 2x3000e MI, 3x3000e MR	kg	0,04	0,07	0,14	0,4

<sup>1)</sup> en las de 3 x 3000e MR se reduce la precarga a 120 kg.; <sup>2)</sup> 2) en las 3 x 3000e MR se reduce la precarga a 500 kg;

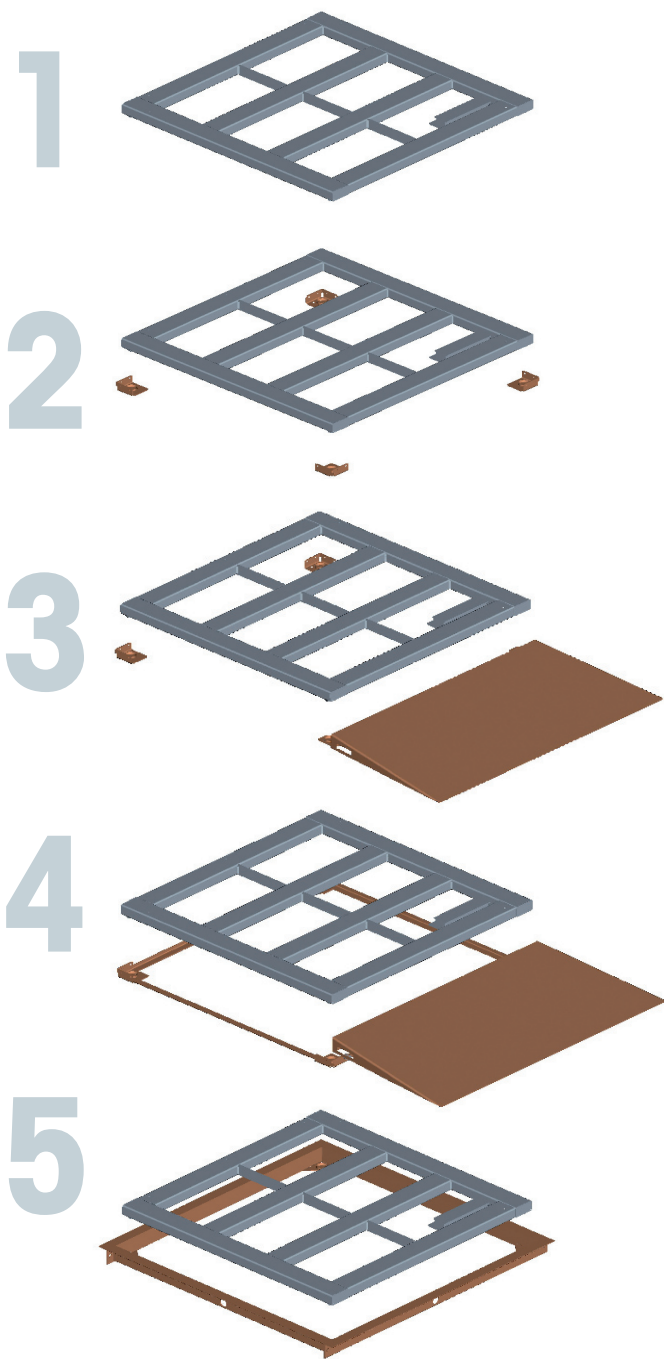
<sup>3)</sup> para PFA57.. G/FH. Todas las básculas de suelo PFA57.. satisfacen la clase de precisión III de la OIML, aprobadas para un rango de temperaturas de -10... +40 °C.

# Instalación – rápida y sencilla

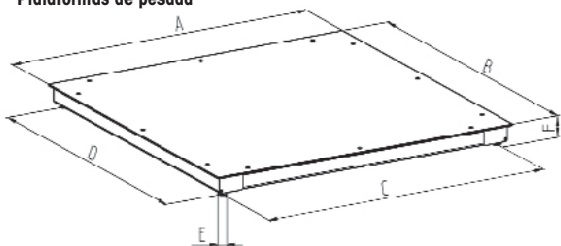
Gracias a su mínima altura de diseño de sólo 80 mm\*, las básculas de suelo de esta serie son las más adecuadas para la instalación sobre el suelo con rampa de acceso y para la instalación en foso.

## Para la instalación sobre el suelo existen diversas soluciones:

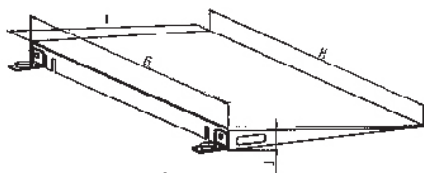
- 1 Coloque la plataforma de pesada directamente sobre el suelo. Los discos de goma antideslizantes de las patas regulables evitan que la plataforma resbale. El nivel de burbuja integrado hace innecesaria la fijación al suelo en actividades sujetas a calibración.
- 2 O fije la báscula con las placas angulares al suelo o en un foso previsto. La plataforma de pesada quedará así protegida contra las fuerzas longitudinales y transversales.
- 3 La báscula se eleva con ayuda del soporte angular de fijación de la rampa. También es posible una versión enchufable de la rampa con placas angulares adicionales.
- 4 La instalación más sencilla sobre el suelo se lleva a cabo con bastidores de instalación: ensamble el bastidor, coloque sobre él la plataforma de pesada, nivélela y listo. Las rampas de acceso se pueden conectar directamente.
- 5 Para la **instalación en foso**, dispone usted de un bastidor de montaje en foso ya montado, galvanizado en caliente o de acero inoxidable: empotre el bastidor en el hormigón, coloque encima la plataforma de pesada, nivélela y listo. El tiempo de instalación se reduce así al mínimo.



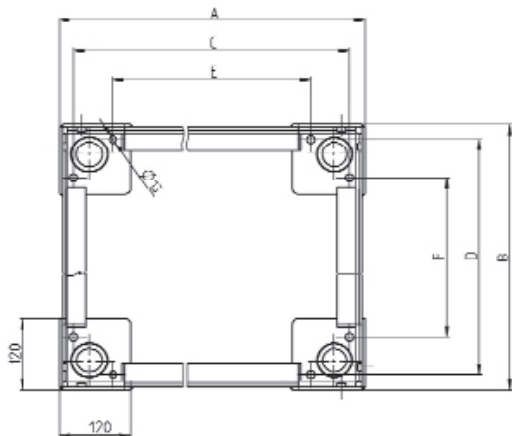
Plataformas de pesada



Rampas de acceso



Bastidores de instalación



\* 80 mm instalada sobre el suelo, 85 mm con placas angulares, bastidores de instalación o rampas de acceso

## Dimensiones

Plataformas de pesada A B		C	D	E	F	
DS	1000	1000	899	899	∅ 40	80
D	1250	1000	1149	899	∅ 40	80
E	1500	1250	1399	1149	∅ 40	80
ES	1500	1500	1399	1399	∅ 40	80
G	2000	1500	1899	1399	∅ 40	80
FL	700-1000	400-1000	A -101	B -101	∅ 40	80
FM	700-1500	400-1500	A -101	B -101	∅ 40	80
FH	1500-2000	400-1500	A -101	B -101	∅ 40	80
Rampas de acceso		G	H	I	J	
Rampa 1000		1000	1150	830	85	
Rampa 1250		1250	1400	830	85	
Rampa 1500		1500	1650	830	85	
Rampa hasta 1000		400-1000	G +150	830	85	
Rampa hasta 1500		1000-1500	G +150	830	85	
Bastidores de instalación A		B	C	D	E	F
DS	1000	1000	950	950	820	820
D	1250	1000	1200	950	1070	820
E	1500	1250	1450	1200	1320	1070
ES	1500	1500	1450	1450	1320	1320
G	2000	1500	1950	1450	1820	1320
FL	700-1000	400-1000	A -50	B -50	A -180	B -180
FM	700-1500	400-1500	A -50	B -50	A -180	B -180
FH	1500-2000	400-1500	A -50	B -50	A -180	B -180

(todas las medidas en mm)

## Accesorios PFA574

### Rampa, lacada en negro, superficie lisa

Anchura 1000 mm	22016719
Anchura 1250 mm	22016720
Anchura 1500 mm	22016721
Rampa F, anchura < 1000 mm	22016722
Rampa F, anchura > 1000 mm	22016723
Opción superficie lisa, lacada en negro	22016724

### Bastidor de instalación, lacada en negro

Tamaño DS	22016649
Tamaño D	22016650
Tamaño E	22016651
Tamaño ES	22016652
Tamaño G	22016653
Tamaño FL	22016654
Tamaño FM	22016655
Tamaño FH	22016656

## Accesorios PFA575

### Rampa, galvanizada en caliente, superficie lisa, para PFA575(x)

Anchura 1000 mm	22016725
Anchura 1250 mm	22016726
Anchura 1500 mm	22016727
Rampa F, anchura < 1000 mm	22016728
Rampa F, anchura > 1000 mm	22016729
Opc. superficie estriada, galvaniz.	22016730

### Rampa, acero inoxidable AISI304/V2A, superficie lisa, para PFA575 / PFA579(x)

Anchura 1000 mm	22016731
Anchura 1250 mm	22016732
Anchura 1500 mm	22016733
Rampa F, anchura < 1000mm	22016734
Rampa F, anchura > 1000mm	22016735
Opc. superficie estriada, acero inox.	22016736
Opción superficie pulida	22019491

### Rampa, acero inoxidable AISI316/V4A, superficie lisa, para PFA579(x)

Anchura 1000 mm	22019481
Anchura 1250 mm	22019482
Anchura 1500 mm	22019483
Rampa F, anchura < 1000 mm	22019484
Rampa F, anchura > 1000 mm	22019485
Opc. superficie estriada, acero inox.	22019448
Opción superficie pulida	22019491

### Bastidor de instalación, galvanizado en caliente, para PFA575

Tamaño DS	22016677
Tamaño D	22016678
Tamaño E	22016679
Tamaño ES	22016680
Tamaño G	22016681
Tamaño FL	22016682
Tamaño FM	22016683
Tamaño FH	22016684

### Bastidor de instalación, acero inoxidable AISI304/V2A, para PFA575(x) / PFA579(x)

Tamaño DS	22019457
Tamaño D	22019458
Tamaño E	22019459
Tamaño ES	22019460
Tamaño G	22019461
Tamaño FL	22019462
Tamaño FM	22019463
Tamaño FH	22019464

### Bastidor de instalación, acero inoxidable

#### AISI316/ V4A, para PFA579(x)

Tamaño DS	22019465
Tamaño D	22019466
Tamaño E	22019467
Tamaño ES	22019468
Tamaño G	22019469
Tamaño FL	22019470
Tamaño FM	22019471
Tamaño FH	22019472

### Bastidor de montaje en foso, galvanizado, compl. montado, para PFA574/PFA575(x)

Tamaño DS	22016685
Tamaño D	22016686
Tamaño E	22016687
Tamaño ES	22016688
Tamaño G	22016689
Tamaño FL	22016690
Tamaño FM	22016691
Tamaño FH	22016692

### Bastidor de montaje en foso, acero inox.

#### AISI304/V2A, compl. montado, para PFA575(x)/PFA579(x)

Tamaño DS	22016693
Tamaño D	22016694
Tamaño E	22016695
Tamaño ES	22016696
Tamaño G	22016697
Tamaño FL	22016698
Tamaño FM	22016699
Tamaño FH	22016700

### Bastidor de montaje en foso, acero inox.

#### AISI316/V4A, compl. montado, para PFA579(x)

Tamaño DS	22019473
Tamaño D	22019474
Tamaño E	22019475
Tamaño ES	22019476
Tamaño G	22019477
Tamaño FL	22019478
Tamaño FM	22019479
Tamaño FH	22019480

### Placas angulares, juego de dos piezas

Lacada	22016701
Galvanizado en caliente	22016702
Acero inoxidable AISI304 / V2A	22016703
Acero inoxidable AISI316 / V4A	22019492

## Accesorios IDNet



**Alargadera de cable de conexión**, 10 m, enchufes en ambos extremos, para colocar a distancia el terminal IDNet 00504134



**Conjunto de conexión**, para alargar sin interrupción el cable de conexión hasta 100 m, con dos cajas de bornes. Caja del terminal con cable de conexión de 2,5 m. 00504133



**Cable especial por metros** junto con el conjunto de conexión para alargar sin interrupción el cable de conexión del terminal IDNet 00504177

[www.mt.com](http://www.mt.com)

Visite nuestra página web para obtener más información

## Mettler-Toledo AG

CH-8606 Greifensee  
Tel. +41 44 944 22 11  
Fax +41 44 944 30 60

Reservadas las modificaciones técnicas  
© 06/2008 Mettler-Toledo AG  
Impreso en Alemania 22 015 842